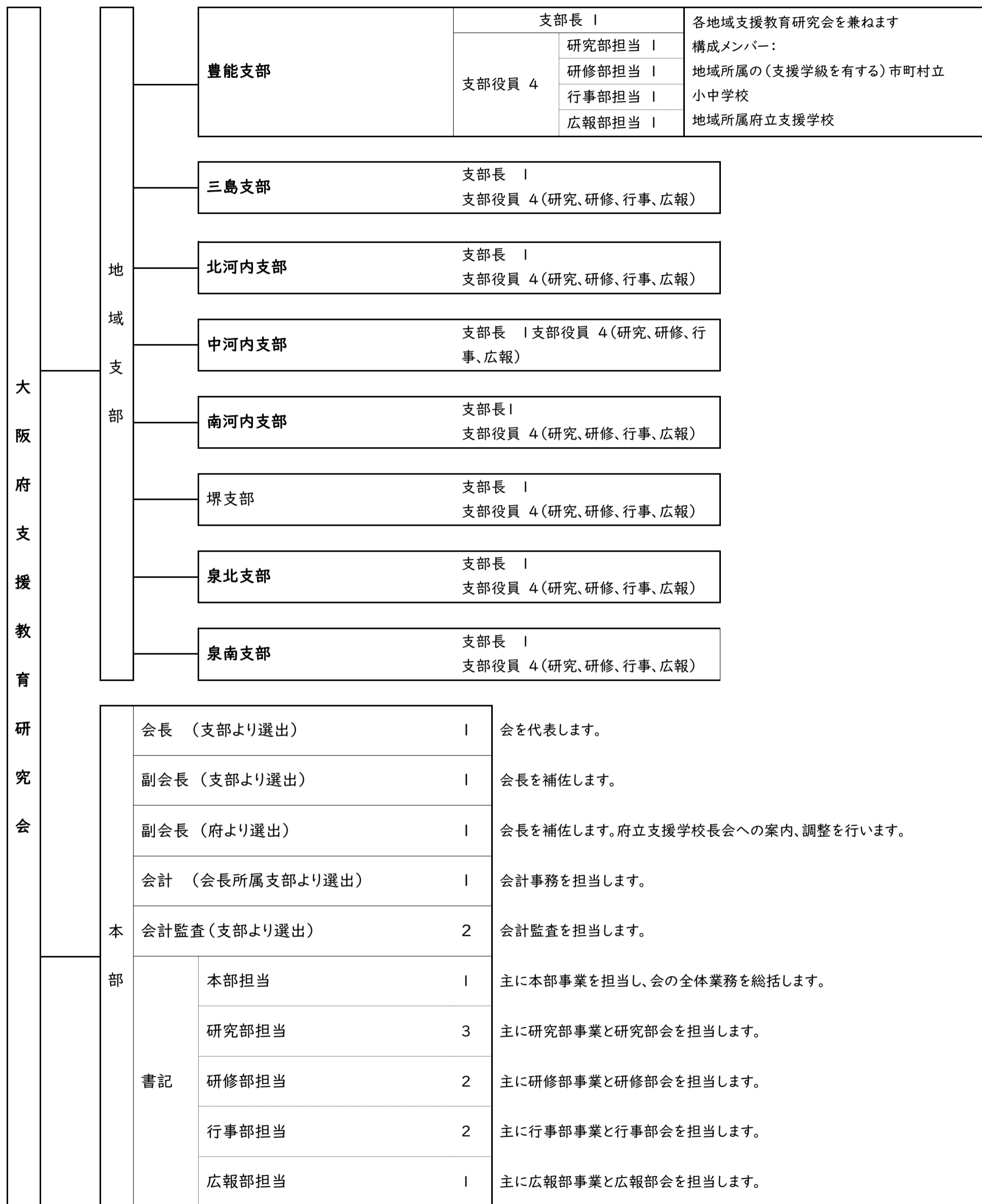
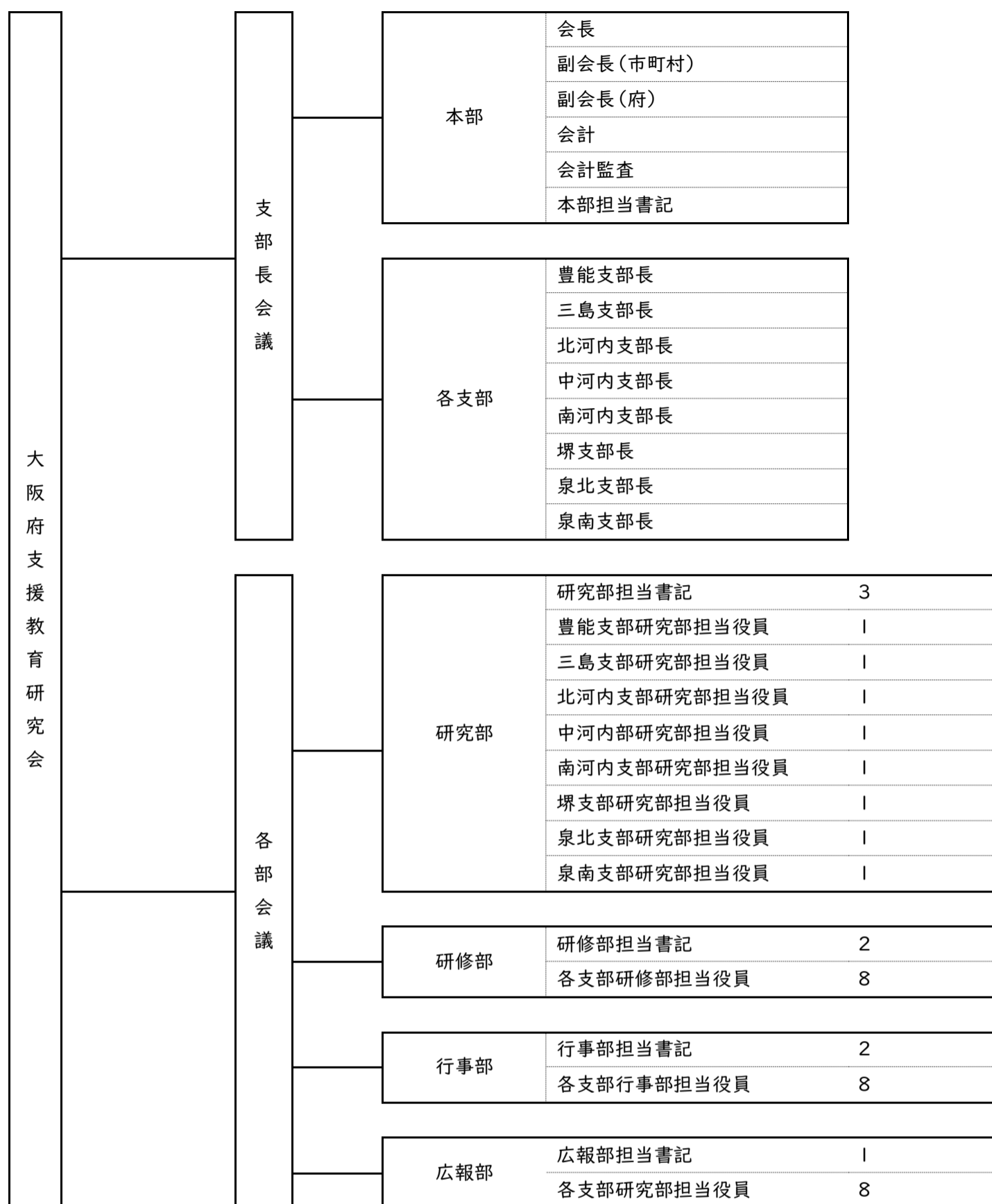


大阪府支援教育研究会組織図



※ 本部の担当業務については、現状の担当業務です。
 ※ 書記は自薦、他薦を問わず、会員校からの立候補制となります。
 ※ 書記の人数、各部への割り振りは今年度の人数です。

大阪府支援教育研究会支部長会議・各部会議組織図



※ 支部役員総会時、後半は各部に分かれて、各部事業についての検討を行います。